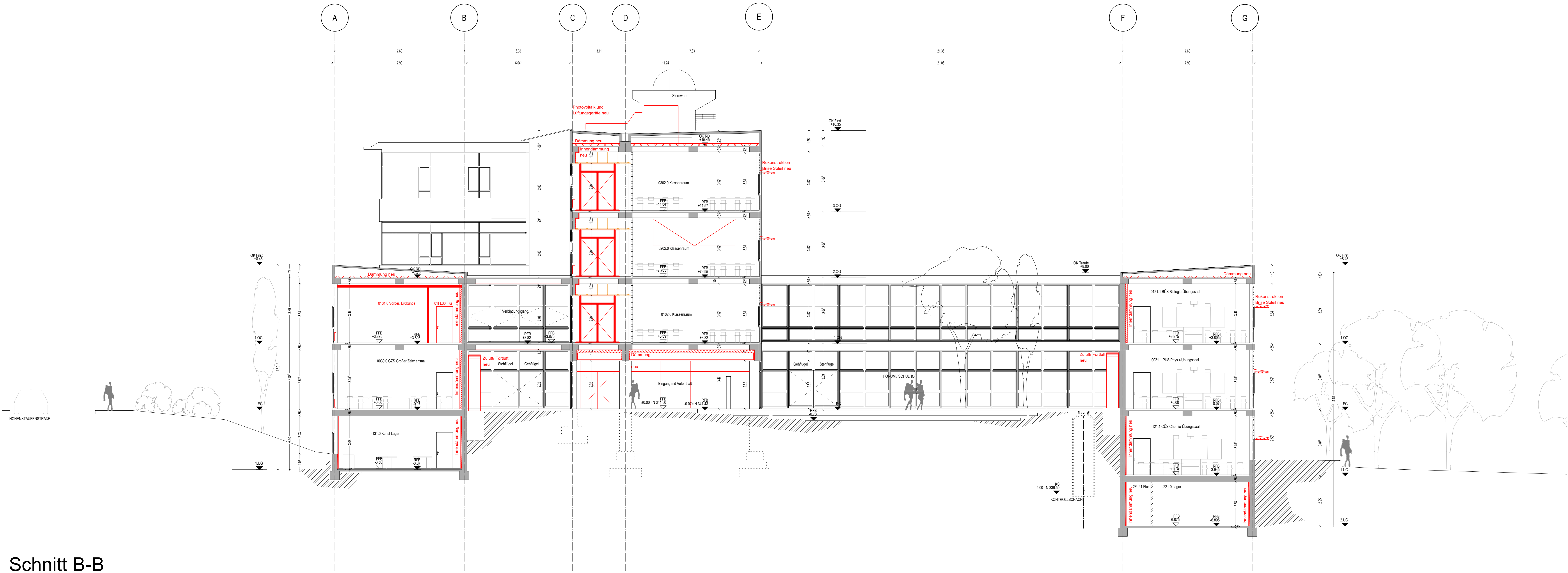


Schnitt A-A



Schnitt B-B

Legende

ANGABEN BAUZEIT

|  |                           |  |                         |  |                  |
|--|---------------------------|--|-------------------------|--|------------------|
|  | Bauzeitlich               |  | Möbel nicht Bauzeitlich |  | Vollverdunkelung |
|  | Bestand                   |  | Heizkörper              |  | Bauteilfuge      |
|  | Sitzmöbel/ Schließflächen |  | Wand neu GK             |  | Neue Bauteile    |

ANGABEN MATERIALIEN

|  |                              |  |                        |
|--|------------------------------|--|------------------------|
|  | Stahlbeton, Güte nach Statik |  | Kalksandsteinmauerwerk |
|  | Stahlbeton, nicht tragend    |  | Leichtbauwände         |
|  | Stahlbetonfertigteile        |  | Dämmung                |
|  | Ziegelmauerwerk              |  | Abbruch                |

Schnitt A-A  
Schnitt B-B

AR2 SC AB 000 5 V00

Planer Planent Stat Blatt Phase Index

341,50 0.00= EFH ± 0.00

Generalsanierung  
Hohenstaufen-Gymnasium Göppingen

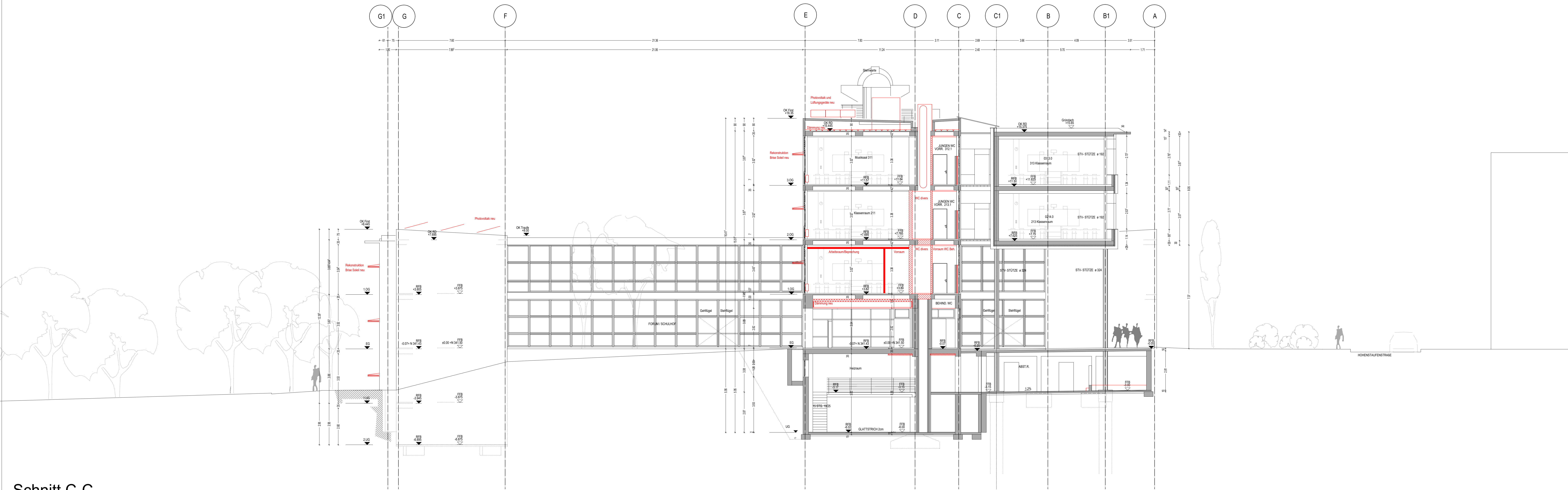
Bauherr: Stadtverwaltung Göppingen Baudezernat Nördliche Ringstraße 35 73033 Göppingen  
Baugemeinschaft Eva Nolte

Architekt:

Datum 03.05.2024  
gezeichnet  
gesehen  
Maßstab 1:100  
Format DIN A0

Planbezeichnung:  
Schnitt A-A neu  
Schnitt B-B neu  
Plan gesamt





Schnitt C-C



Schnitt D-D

- Legende
- ANGABEN BAUZEIT
- Bauzeitlich
  - Bestand
  - Sitzmöbel/ Schließfächer
  - Möbel nicht Bauzeitlich
  - Vollverdunkelung
  - Heizkörper
  - Bauteilfuge
  - Wand neu GK
  - Neue Bauteile
  - Abbruch
- ANGABEN MATERIALIEN
- Stahlbeton, Güte nach Statik
  - Stahlbeton, nicht tragend
  - Stahlbetonfertigteile
  - Ziegelmauerwerk
  - Leichtbauwände
  - Dämmung
  - Kalksandsteinmauerwerk

Schnitt C-C  
Schnitt D-D

AR2 SC CD 000 5 v00

Planer Planart Blatt Phase Index

341,50 Ü.NN= EFH ± 0.00

Generalsanierung  
Hohenstaufen-Gymnasium Göppingen

Bauherr: Stadtverwaltung Göppingen Baudezernat Nördliche Ringstraße 35 73033 Göppingen  
Baubürgermeisterin Eva Nolte

Architekt:

Datum  
03.05.2024

gezeichnet  
dzpa

gesehen  
dzpa

Maßstab  
1:100

Format  
DIN A0

Planbezeichnung:  
Schnitt C-C neu  
Schnitt D-D neu  
Plan gesamt